

第6回現場見学会(令和4年11月11日)の報告

コロナで中断していましたが現場見学会をお試し再開！

今回は国道161号西万木高架橋上部工^{ニシユルギ}事の現場を見学させていただきました。

工事場所 高島市安曇川町青柳地先

発注者 国土交通省近畿地方整備局滋賀国道事務所

施行者 (株)IHIインフラ建設関西支社

工事内容 型式 PC4径間連結コンボ橋

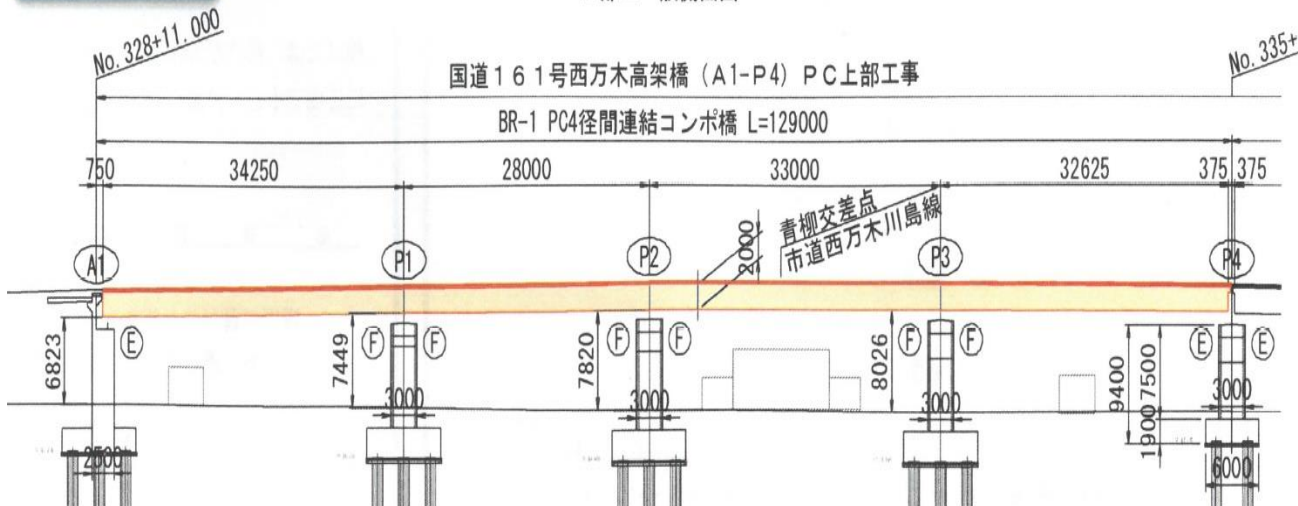
橋長 129m(=35.0+28.0+33.0+33.0m)

工期 R4/2/4~R5/3/10

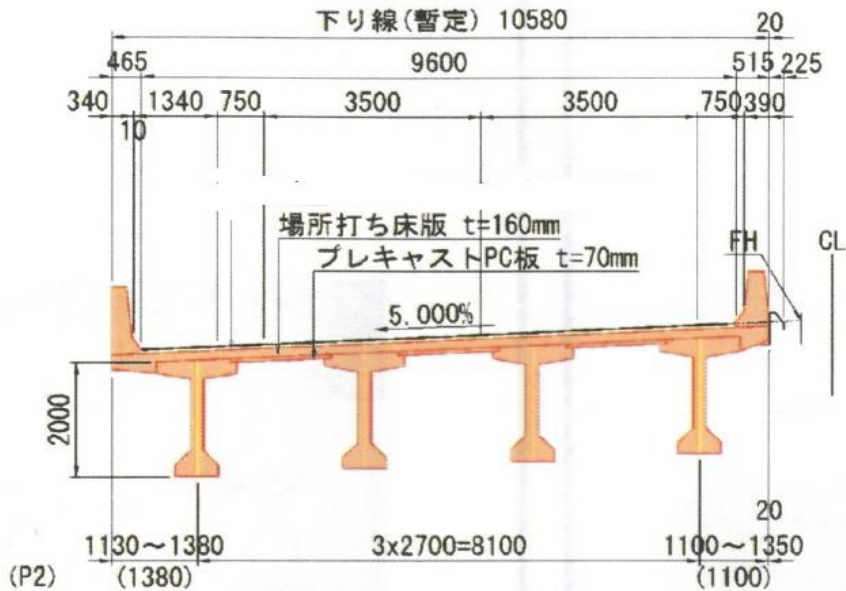


橋梁一般図

上部工一般側面図



上部工標準断面図

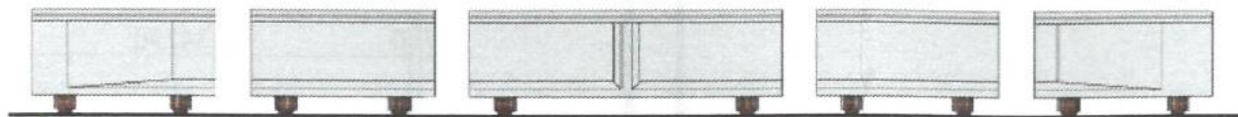


コンポ橋の作り方(施工手順)

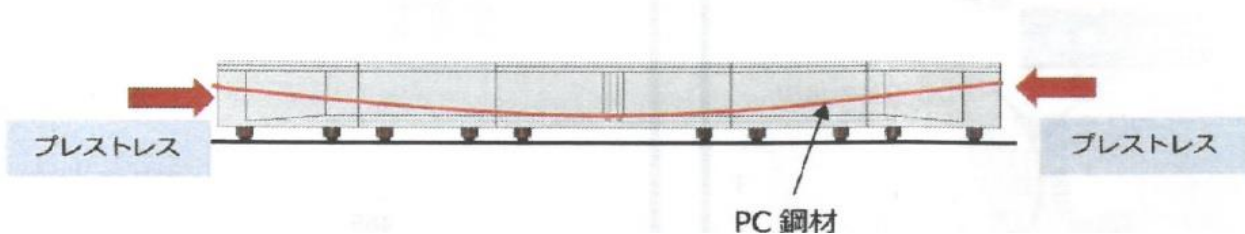
1) 橋げたの製作

- ▶ 工場で橋げたを作ります。

橋げたは、長さが30mもある重いコンクリートのかたまりなので、運びやすくするために工場で小さく分割して作ります。



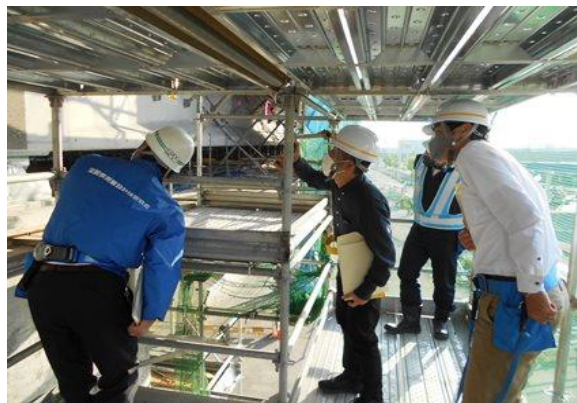
- ▶ 現場に運びこんだ後、1本の橋げたにするため、PC鋼材というワイヤーをコンクリートに通して、桁の両端からプレストレスという圧縮力を与えます。



橋げた架設状況(250tクレーンと220tクレーンによる相吊り架設)



まずは現場事務所で説明を受ける



仮設足場にて



完成した床版上で



右側は鉄筋組立中



今回の参加者4名(左からH5川又さん・H14辻さん・H6松延さん・S56田中さん)

お忙しい中、現場を説明して下さいました(株)IHIインフラ建設関西支社の皆さん、
どうもありがとうございました。

現場は高島町からマキノ町までの間で唯一高架道路となっておらず、信号交差点
がありボトルネックとなっており、大津市の北小松バイパスと同様に早期の完成が
望めます。

★今回はコロナ禍の中、お試し開催となりましたが、コロナが落ち着いたら、
総会・懇親会に現場見学会を大勢の皆さままで開催したいと思います。

(追加写真)



福井方面に向かって

